

36 050 970



- sans rosace
- Avec sécurité anti-retour.**

Avec sécurité anti-retour.

S'adapte aux gammes suivantes : IMO, LULU, MADISON, MEM, TARA, CL.1, LISSÉ, VAIA, META, CYO

	Chrome	36 050 970-00
	Platine brossé	36 050 970-06
	Platine	36 050 970-08
	Dark Brass matt	36 050 970-16
	Dark Chrome	36 050 970-19
	Or clair	36 050 970-26
	Or clair brossé	36 050 970-27
	Laiton brossé (Or 23cts)	36 050 970-28
	Noir mat	36 050 970-33
	Bronze brossé	36 050 970-42
	Champagne brossé (Or 22cts)	36 050 970-46
	Champagne (Or 22cts)	36 050 970-47
	Chrome brossé	36 050 970-93
	Dark Platinum brossé	36 050 970-99

### Accessoires requis



**Fixation murale à encastrer - 35 050 970 90**

- profondeur de montage max. 105 mm
- profondeur de montage mini. 80 mm

36 050 970

mm [inches]

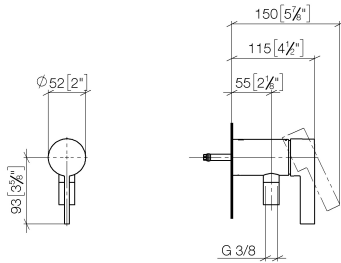


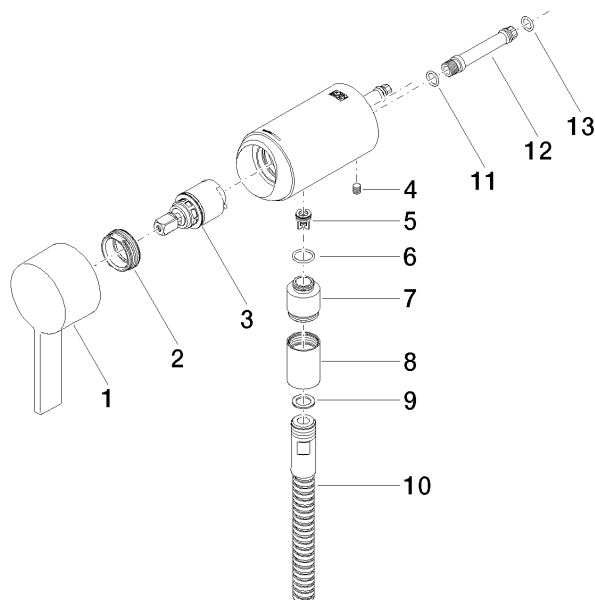
Diagramme de débit



Certificats

Belgaqua\_21-025- WRAS\_2011027. LGA\_29928.  
27\_1.

36 050 970



### Liste des pièces de rechange

N°	Article Numéro	Désignation	Fréquence de montage	Délai de livraison
1	90 20 97 064 00-00	poignée	1	10
2	09 24 04 266 90	écrou	1	2
3	90 15 05 044 04 90	cartouche	1	10
4	09 31 11 004 90	tige	1	60
5	09 23 01 131 90	anti-retour	1	2
6	09 14 10 213 90	joint	1	2
7	09 24 03 281-00	raccord à vis	1	10
8	90 21 02 069 00-00	hotte	1	10
9	90 14 20 026 00 90	joint	1	2
10	28 322 970-00	Flexible métallique de douche 1/2" x 3/8" x 1750 mm - Chrome	1	2
11	90 14 10 060 00 90	joint	1	2
12	09 18 40 230 90	raccord	1	2
13	09 14 10 061 90	joint	1	2